



dbs | workflow / bpm



digital business solution

Workflow / BPM

d.velop

A L P I N  
Software, Consulting & Strategy

„Il controllo dei processi aziendali tramite workflow ne velocizza l'esecuzione, aumenta la trasparenza e la capacità di fornire informazioni e, con la rappresentazione grafica, aiuta a ottimizzare la pianificazione di risorse e responsabilità. Ecco come organizzare tutta l'azienda in modo più efficiente.“

La soluzione per il workflow e gestione dei processi aziendali (BPM) di d.velop SpA consente la rappresentazione grafica e il controllo automatizzato dei singoli processi e delle responsabilità all'interno di un'azienda. Finalmente diventa possibile utilizzare al meglio le risorse aziendali disponibili, aumentare la velocità di elaborazione e ottimizzare tutti i processi aziendali: per esempio dal mantenimento di semplici dati anagrafici alla verifica e revisione, fino all'approvazione di un documento finale.

Al fine di ottimizzare i processi aziendali e per aumentare la propria competitività, è fondamentale fornire i dati contenuti nei documenti sia in entrata che in uscita a tutti i collaboratori incaricati. All'interno

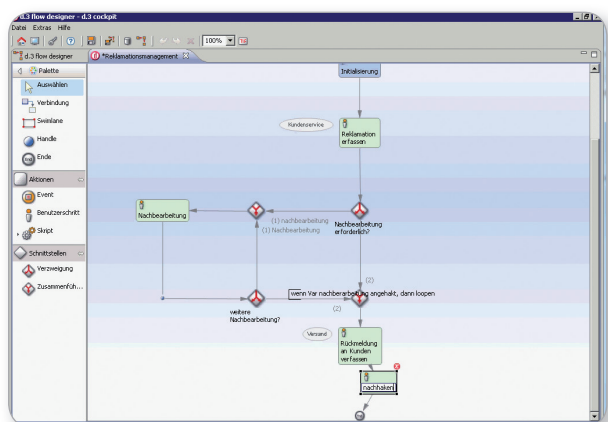
di un sistema completo di archiviazione documentale la soluzione workflow è veramente essenziale. La soluzione digital business solution (dbS) workflow / bpm consente di automatizzare e semplificare tutti i processi. Un vantaggio sia per gli utenti che per l'azienda.

### Copre ogni ramo aziendale

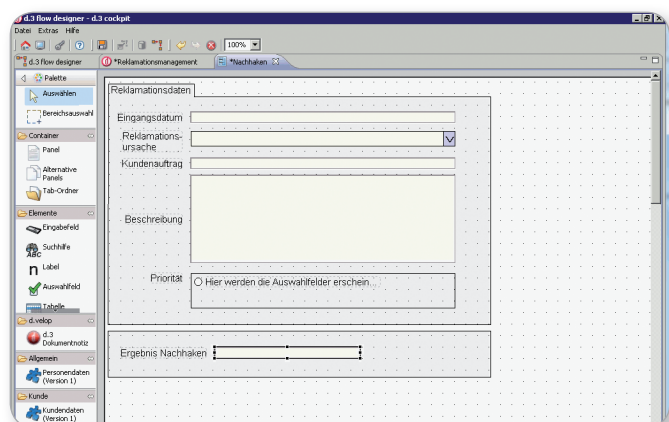
Grazie all'accesso tramite interfacce certificate ai sistemi già utilizzati in azienda (ad esempio gestionale ERP), si possono creare scenari e processi completi già con la soluzione base. Parliamo di gestione automatizzata delle fatture in entrata, della gestione reclami, di sistemi di gestione del rischio o di distribuzione dei compiti: nessun problema. L'interfaccia semplice ed intuitiva permette la creazione anche

### Facile da usare

- Semplice esecuzione di processi complessi con un workflow digitale
- Distribuzione automatica di documenti digitali ai rispettivi dipendenti incaricati
- Monitoraggio continuo dello stato di un documento nel processo
- Escalation automatica con monitoraggio di operazioni critiche nel tempo
- Facilità di utilizzo, grazie al design individuale e personalizzabile dei formulari



Il workflow designer facile ed intuitivo permette ai progettisti di creare flussi di processo con drag and drop senza alcuna conoscenza di programmazione.



Come vuoi tu: la facile integrazione di formulari nel workflow, personalizzati in pochi secondi con il pratico form designer.



di workflow complessi in un batter d'occhio. Un workflow standard nell'ambito dell'elaborazione delle fatture potrebbe svolgersi nel seguente modo:

Dopo la scansione e la digitalizzazione, la fattura viene inviata in esame in modo completamente automatico al collaboratore addetto, per esempio in base al codice cliente. Qui, tra le altre cose, viene considerato anche l'importo della fattura. Secondo ulteriori criteri può essere inviata anche una notifica al caporeparto o al dirigente, che potrà deliberare la fattura con un semplice clic.

L'integrazione di workflow digitali influenza sui processi aziendali, con risultati immediati quali

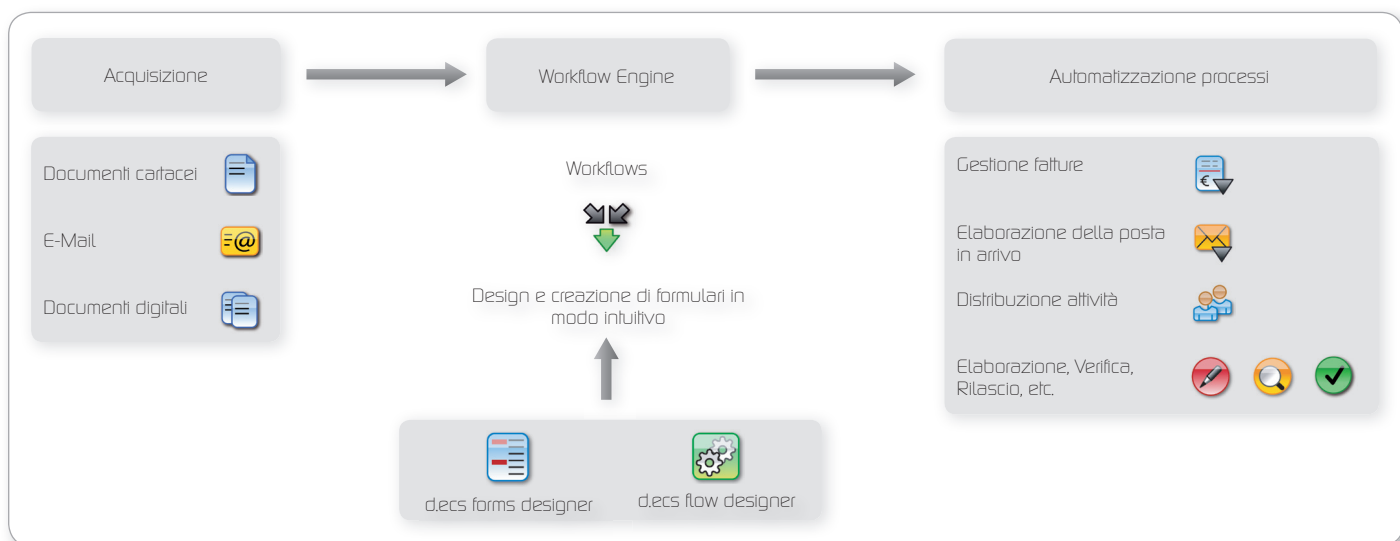
- miglioramento della qualità del processo
- standardizzazione dei processi
- riduzione dei costi e dei tempi di lavorazione
- aumento della disponibilità delle informazioni
- evita processi misti digitali/cartacei
- aumento della flessibilità nella gestione dei processi
- aumento della trasparenza (panoramica dello stato, documentazione, reporting)

### Esperti in analisi e consulenza

La Alpin Srl non fornisce solo la soluzione software, ma anche un'analisi e consulenza personalizzata. Con un workshop esaminiamo con Voi i processi attuali in azienda. Vi aiutiamo a identificare le fonti di errore e a valutare

il potenziale di ottimizzazione. Insieme troviamo modi efficaci per ottimizzare i processi nella Vostra azienda. Decenni di esperienza della d.velop SpA in migliaia di progetti garantiscono un accesso a risorse di consulenza professionale, che possono affrontare le esigenze specifiche all'interno della Vostra azienda.

Gli esperti della Alpin Srl e della d.velop SpA con il loro Know-how sono a Vostra disposizione. Contattateci!



La soluzione di workflow d.velop automatizza i processi in azienda, consentendo in qualsiasi momento una perfetta visione di ogni documento nella catena di processo.

### Tecnicamente aggiornato

- mappatura dei processi aziendali utilizzando un'interfaccia grafica di progettazione
- supporto per notazioni standard di workflow (EPC, BPMN)
- interfacce certificate per una facile connessione ai software già esistenti (ad esempio sistemi ERP, Microsoft Office o Outlook)
- facile creazione di maschere all'interno di un workflow grazie ad un editor intuitivo



Soluzioni moderne ed efficaci di Alpin Srl: perfette per il Vostro business! Siamo un'innovativa azienda dell'Alto Adige, quasi un'interfaccia tra la creatività Italiana e la precisione Tedesca, capace di offrire i più recenti servizi e prodotti IT. La nostra gamma di prodotti comprende

soluzioni per la gestione documentale, web, piattaforme e-commerce di altissimo livello, e portali di collaborazione aziendale in tecnologia SharePoint. I nostri ingegneri specializzati in informatica sono pronti a realizzare anche soluzioni software individuali per la Vostra

azienda o il Vostro settore, sempre con una garanzia di esecuzione perfetta e di qualità garantita. Per tutte le nostre soluzioni offriamo, naturalmente, un servizio di supporto sempre affidabile ed impeccabile.

#### alpin SRL

via Lancia 8b  
I - 39100 Bolzano

Fon +39 0471 056-000  
Fax +39 0471 056-005

[www.alpin.it](http://www.alpin.it)  
[info@alpin.it](mailto:info@alpin.it)



Dvelop AG, con sede nel Nord Reno-Westfalia, Gescher è una innovativa e dinamica società di servizi IT che si concentra sui temi della gestione dei contenuti aziendali (ECM), archiviazione digitale, document e workflow management e knowledge management. Dal 1992, il nome dvelop è sinonimo di efficienza,

creatività e successo. In qualità di leader nel mercato ECM, sviluppa soluzioni per l'industria, il commercio, la logistica, banche, assicurazioni, pubblica amministrazione, sanità e altri settori. Con personale competente e partner, offre soluzioni personalizzate che aiutano le aziende di qualsiasi dimensione e

settore ad ottimizzare i loro processi di business e a presentarsi con successo nel mercato. Una solida partnership commerciale è alla base del network. La DBS I workflow / bpm è una delle dodici soluzioni standard offerte da dvelop.

#### dvelop SPA

Una società del gruppo **dvelop**  
Schildarpstraße 6-8  
D - 48712 Gescher

Fon +49 2542 9307-0  
Fax +49 2542 9307-20

[www.d-velop.de](http://www.d-velop.de)  
[info@d-velop.de](mailto:info@d-velop.de)

